

Der gemeinsame Blick

Dein Kunstprojekt –MACH MIT!

Sei selbst Teil eines wachsenden Kunstwerks!

Partizipatives Fotoprojekt von Amédé Ackermann:

Der „Gemeinsame Blick“ ist ein partizipatives Fotoprojekt von Künstler Amédé Ackermann, das Besucher*innen der Landesgartenschau dazu einlädt, aktiv an der Entstehung eines kollektiven Bildraums mitzuwirken. An ausgewählten Orten des Geländes befinden sich Stelen mit Fotoaufgaben, die unterschiedliche Perspektiven auf die Umgebung anregen.

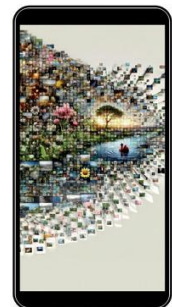
Die Besucher*innen fotografieren ihre Eindrücke mit eigenen Geräten und laden die Bilder über QR-Codes auf eine digitale Plattform hoch. Dort werden die eingereichten Beiträge nach einer inhaltlichen Prüfung in einer wachsenden Online-Galerie veröffentlicht.

Im Verlauf der Ausstellung entsteht aus den einzelnen Fotografien eine digitale, mosaikartige Gesamtcollage. Diese wird kuratorisch geordnet und kontinuierlich erweitert, sodass sich ein dynamisches Bild der Landesgartenschau aus vielen individuellen Blickwinkeln entwickelt.

Das Projekt verbindet künstlerische Fotografie, partizipative Praxis und digitale Medien. Es macht sichtbar, wie unterschiedliche Wahrnehmungen eines Ortes zu einem gemeinsamen visuellen Raum zusammenfinden und lädt dazu ein, die Umgebung aktiv und aufmerksam neu zu sehen.

SO GEHT'S:

- 1. Aufgaben (auf Schildern verteilt im Gelände) mit kreativen Impulsen, wie Details, Farben, Spiegelungen oder besonderen Blickwinkeln durchlesen**
- 2. Foto machen**
- 3. Foto über QR-Code direkt hochladen**
- 4. Ergebnis: aus allen eingereichten Bildern entsteht im Laufe der Zeit eine große digitale Kunstcollage**



**Scanne den QR-Code und lade Dein Foto in die Kunstcollage hoch
(lagafoto.de)**